

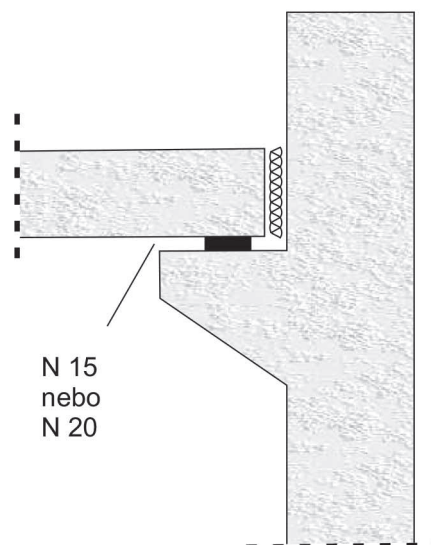
Ložiska Leschuplast

Elastomerová ložiska, nevyztužená, typ N 15 a N 20

Uložení nosníků, trámů, průvlaků atd.

Vysoce zatížitelná nevyztužená elastomerová ložiska N15 N20 s AbP (Všeobecný certifikát stavebního dozoru) pro třídu uložení 2 podle DIN 4141, část 3 pro tlaky do 15 N/mm² (N 15), resp. 20 N/mm² (N 20).

Nevyztužená elastomerová ložiska zaručují kontrolované rozdělení zatížení a umožňují plynulé horizontální deformace i kroucení uložení. Zabraňují nadměrné výstřednosti zatížení a stlačování hran. Současně jsou vyrovnávány nerovnosti a odchylky rovnoběžnosti v plochách uložení.

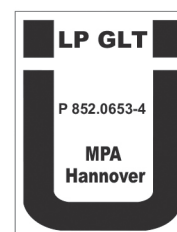
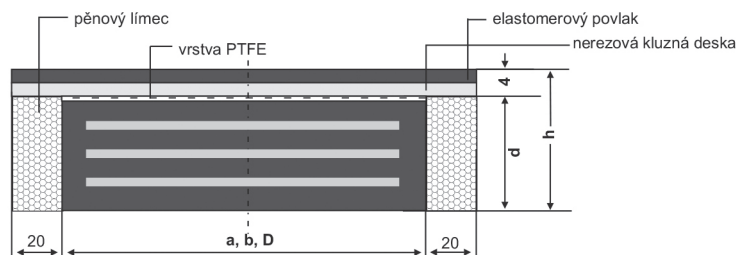
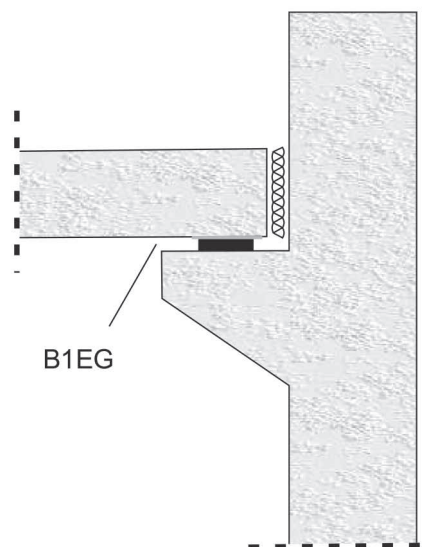


Bodová kluzná ložiska, vyztužená, typ B1EG

Uložení nosníků, trámů, průvlaků atd s vyššími dráhami posunu, při vysokých zátěžích

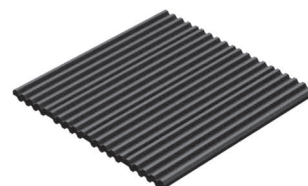
Vyztužená elastomerová kluzná ložiska typu B1EG s AbP (Všeobecný certifikát stavebního dozoru).

Pro všechna bodová uložení v ložisku s vyššími dráhami posunu při tlacích do 15 N/mm². Vysoce kvalitní kombinace materiálu zaručuje nízké koeficienty tření a vysokou funkční bezpečnost. Vyztužená tělesa elastomerových kluzných ložisek odpovídají v konstrukci a materiálu vyztuženým elastomerovým ložiskům podle DIN 4141, část 14/140. Zachytávají horizontální posuny klouzáním kluzné desky na tělese ložiska. Současně zabezpečují kontrolované rozdělení zatížení a vyrovnávají plánované kroucení podloží i nerovnosti a odchylky rovnoběžnosti úložných ploch.



SD RIPPE-žebrové ložisko

Kód	Rozměr mm	Max zatížení	Role m
L46100200	200 x 10	10N/mm ²	10



Kročejová zvuková izolace SD-žebrová ložiska

s AbP (Všeobecný certifiát stavebního dozoru). Zvukověizolační ložiska pod schodišťová ramena, podlažní stropy, spojovací lávky apod. slouží v obytných, kancelářských budovách a nemocnicích k separaci kročejového hluku a zvuku šířícího se pevnými tělesy. Profilovaná nevyztužená elastomerová ložiska jsou zde obzvlášť vhodná díky svému měkkému odpružení. Kromě zvukové izolace zaručí kontrolované roznášení zatížení a zabrání nadměrnému stlačování hran a oprýskávání dílců. Zlepšení testované kročejové ochrany činí ve srovnání s tuhým uložením minimálně 28 dB při tlaku mezi 0,1 a 1,0 N/mm². Při tlaku 0,5 N/mm² dosáhne hodnoty 34 dB.

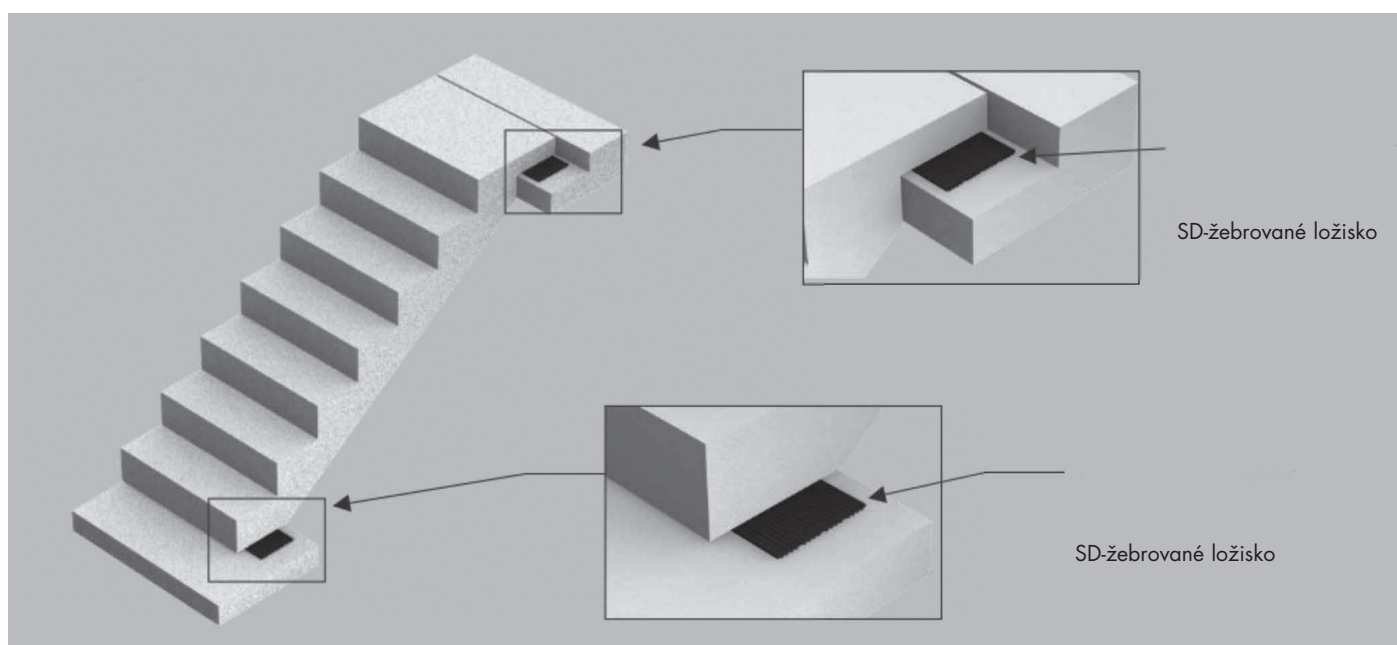
Zvukově-izolační ložisko SD-žebrové

Lze je použít také jako liniová ložiska ke konstrukčnímu oddělení na sobě ležících prefabrikovaných dílců. SD - žebrová ložiska zaručují kontrolované roznášení zatížení a umožňují plynulé horizontální pohyby i kroucení uložení. Zabrání nadměrné výstřednosti zatížení a tlakům na hrany. Současně jsou vyrovnány nerovnosti a odchylky rovnoběžnosti v podkladových plochách. Zatížitelné do 10N/mm².

Horizontální deformace do ± 4 mm

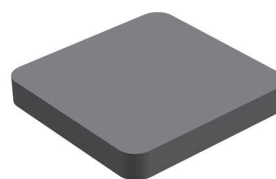
Dodání: v roli, délka 10 m, šířka 200 mm, nebo jako přířez podle zadání.

V profilu jsou zářezy, umožňující roztržení do pásů širokých 50 nebo 100 mm.



Druleg - UP

Stabilní montážní deska z plastu v různých tloušťkách. Slouží jako pomocný prvek při montáži prefabrikátů. Zatěžovat plošně, ne bodově. Nevystavovat trvalému zatížení, po montáži ihned podlít záливkovou hmotou.



70 x 70 mm

Kód	Tloušťka mm	Sáček/Pytel ks
6216	2	125 / 1000
6217	3	125 / 1000
6218	4	125 / 500
6219	5	125 / 500
6220	6	125 / 500
6221	7	125 / 500
6223	8	125 / -
6222	9	125 / -
6224	10	125 / -
6226	15	50 / 250
6227	20	50 / 250

Druleg s výřezem - UPS

Používá se tam, kde překáží např. spojovací trn.



70 x 70 mm, šířka výřezu 22 mm.

Kód	Tloušťka mm	Sáček/Pytel ks
6231	2	250 / 1000
6232	3	250 / 1000
6234	5	125 / 500
6236	7	125 / 500
6238	9	125 / 250
6239	10	125 / 250

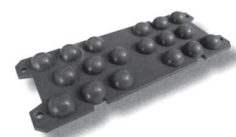
Jiné rozměry na vyžádání.



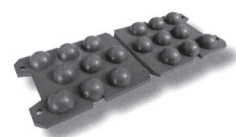
Stapelfix-USP

Šedé stohovací desky pro skladování prefabrikátů.

Kód	Typ	Rozměr mm	Sáček ks
20704	USP1	161 x 62 x 10	200
20705	USP2	161 x 62 x 10	200
20706	USP3	79 x 62 x 10	500
20703	USP4	79 x 62 x 10	500
20707	USP5	250 x 62 x 10	150



Typ 1



Typ 2



Typ 3



Typ 4

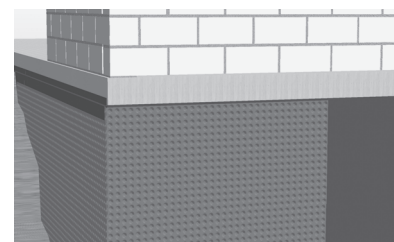
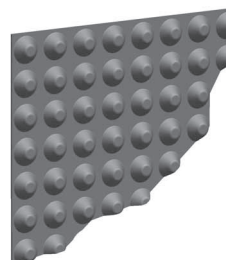


Typ 5

Dopp-Folie Nopová folie - NBS

Chrání izolační nátěr základového zdiva před poškozením při zasypání zeminou. Vhodné jako náhrada pro podkladový beton.

Kód	Šířka folie cm	Role m/m ²	Paleta m ²
6836	50	20 / 10	600
6837	100	20 / 20	600
6838	150	20 / 30	450
6839	200	20 / 40	600
6840	250	20 / 50	750
6843	300	20 / 60	1500
6844	400	20 / 80	1600



Dopp-Folii montovat stranou s nopy na stěnu.

Stavební chemie

Neodur BS12

Jemná betonová stěrka pro opravy vertikálních a horizontálních ploch do tloušťky 6mm. Pro vnitřní a vnější prostředí. Minimální smršťování. Odolný proti mrazu. Barva šedá.

Zrnitost: 0,3mm.

Teplota zpracování: +5°C do +30°C.

Kód	Pytel kg
8837	25

Technický list na vyžádání.



Groutex

Zálivková malta bez smrštění. Slouží jako kotevní zálivka pro stroje s velkým namáháním kotev, zálivka železobetonových, předpjatých nebo panelových a skeletových betonových konstrukcí, ocelových podpěr, mostních ložisek a mnoha dalších.

Kód	Typ	Pytel kg
E32149791	603	25



Cement ALL


Univerzální víceúčelová servisní malta pro stěrkování betonových podlah se středním až vysokým zatížením. Minimální smršťování.

Vhodný do interiéru, exteriéru, mokrého prostředí. Barva světle šedá.

Tloušťka nanášené vrstvy: 0–100mm.

Teplota zpracování: +5°C do +25°C.

Kód	Pytel kg
8836	25




Mortar MIX


Rychle tvrdnoucí servisní malta pro stěrkování betonových podlah se středním až vysokým zatížením. Minimální smršťování.

Vhodný do interiéru, exteriéru, mokrého prostředí. Barva světle šedá.

Tloušťka nanášené vrstvy: 15–150mm.

Teplota zpracování: +5°C do +25°C.

Kód	Pytel kg
8832	25




Concrete MIX


Velmi rychle tvrdnoucí beton pro stěrkování betonových podlah se středním až vysokým zatížením. Minimální smršťování.

Vhodný do interiéru, exteriéru, mokrého prostředí. Barva světle šedá.

Tloušťka nanášené vrstvy: 50–600mm.

Teplota zpracování: +5°C do +25°C.

Kód	Pytel kg
8833	25

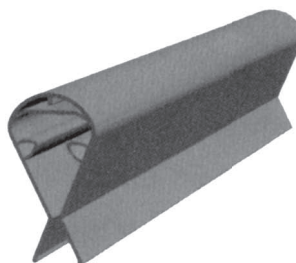



Další výrobky

Safety-profil - SPS

Profil sloužící k ochraně proti poranění od okolní výztuže na stavbách.

Kód	Pro ocel Ø mm	Délka mm	Svazek ks
20845	8-40	1000	6



Dutz - SKA Ochrana proti úrazu

Ochranná koncovka z plastu v signální barvě. Chrání proti úrazům při armovacích a betonářských pracích od vyčnívající výztuže.

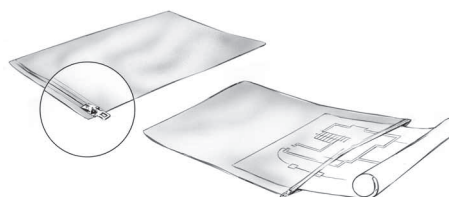
Kód	Pro ocel Ø mm	Sáček/Paleta ks
6306	6-18	250 / 12500
6307	16-32	250 / 10000



Ochranné pouzdro na výkresy

Chrání plány, nákresy atd. před mechanickým poškozením, znečištěním, namočením aj. Je vyrobeno z pevné a elastické umělé hmoty odolné do jisté míry proti roztržení. Zip pro bezpečné uzavření.

Kód	Typ
A1640	A1 650 x 900 mm
A0900	A0 900 x 1250 mm
A1000	A 1000 x 1500 mm
A1670	A2 440 x 620 mm



Distanční prvky pro bednění a příslušenství

Závitová tyč Dywidag - nesvaritelná

Délky 3m.

Kód	Průměr mm	Max. zatížení kN
M1501	15	90
M2001	20	160
M2505	26,5	260

Jiné délky na vyžádání.



Talířová matice

Kód	Pro závit Ø mm	Průměr talíře mm
M2075	15	100



Matice šestihranná

Kód	Pro závit Ø mm	Délka mm
M1635	15	50
M200280	15	100



Kotevní smyčka

Kód	Pro závit Ø mm
M0019	15
M0020	20
M0021	26



Kotva skalní

Kód	Pro závit Ø mm	Max. zatížení kN
M7757	15	90



Podložka s kalotovou maticí

Kód	Pro závit Ø mm
M151026	15



Chemická malta KEM-941

Chemická malta KEM-941 kotví libovolné prvky - např. závitové tyče, železné pruty, kulaté nebo hranaté trubky, háky, šrouby - v pevných stavebních hmotách jako je beton, přírodní kámen nebo plné cihly a při použití síťových pouzder i v děrovaných cihlách a dutých tvárnících. Vzhledem k tomu jsou možnosti použití téměř neomezené a i tam, kde normální hmoždinka nenalezne žádnou oporu, vytvoří chemická malta KEM-941 ideální ukotvení.



Kód	Balení ml	Krabice ks
E 302459	420	12

Kotva FM

Velmi vhodná pro těžká upevnění, např. zábradlí, ocelové konstrukce, nosníky, vzpěry bednění. Kotva je lisovaná za studena se šestihrannou matkou.



Kód	Typ/Délka
E 300471	12 / 160
E 300472	12 / 100

Sandrik

Kovová trubka - délka 3m. Kruhové nebo obdelníkové provedení.

Kód	Vnitřní Ø mm
E 3130	30
E 3142	40
E 3150	50
E 3165	65
E 3180	80
E 3190	90

Jiné průměry na vyžádání.



Obdelníkové provedení.



Pouzdra na lešení

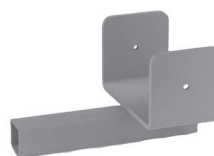
Použití např. ve výtahových šachtách k vyvážení montážních plošin. Nahrazuje lešení.

Kód	Typ mm
E 7230	30 / 30



Botička na lešení

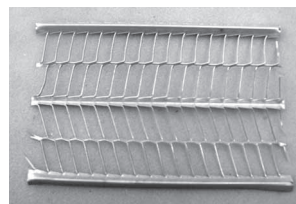
Kód	Typ mm
E 7330	30 / 30



Tahokov lehký

Pozinkované pletivo do pracovních spár. Nahradí B-systém

Kód	Rozměr cm	Svazek m ²
M 1040	250 x 60	30



Vázací kleště-Stubai

Délka rukojeti: 28 cm

Kód	ks
E 113301	1



Kleště na výztuž

Slouží ke stříhání výztuže do Ø 10 mm.

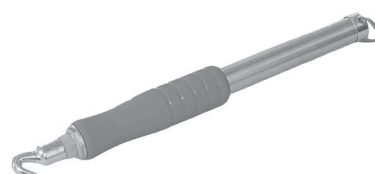
Kód	ks
E 0AA0	1



Svidřík

Pomůcka pro vázání výztuže.

Kód	ks
E 6575	1



AVOLA - Stolní okružní pily

Pily vhodné pro každodenní provoz na stavbách.
Výborné motory.
Celopozinkový rám.
Závěsná očka pro snadné přemístění.
Splňuje všechny požadavky bezpečnosti práce v EU.
Motorová brzda.



Odbedňovací olej

Odbedňovací olej BIOFORM

Biologicky dobře rozložitelný odbedňovací olej.
Vodou ředitelný, zdravotně nezávadný.
Odolný proti mrazu.

Spotřeba: cca 20ml/m²

Kód	Kanistr/Sud litr
E 1002	10 / 200

Technický a bezpečnostní list na vyžádání.



Odbedňovací olej DIVINOL

Speciálně pro pohledové betony.

Kód	Kanistr/Sud litr
E 10020	10 / 200

Technický a bezpečnostní list na vyžádání.



Kruhové bedně

Monotub HLADKÝ

Typ Ø mm	Tloušťka zdi mm	Rychlost betonáže m/hm	Spotřeba betonu m ³ /m	Hmotnost kg/m
150	3	6	0,02	1,3
200	3	6	0,03	1,7
240	3	6	0,05	2,0
250	3	6	0,05	2,1
300	3	6	0,07	2,5
350	4	6	0,10	3,6
400	4	5	0,13	4,1
450	4	4	0,16	4,6
500	4	3	0,20	5,1
550	5	3	0,24	6,3
600	5	3	0,28	6,9
650	5	3	0,33	7,5
700	5	3	0,39	8,0
750	5	3	0,46	8,7
800	5	3	0,52	9,3
900	5	2	0,65	10,5
1000	6	2	0,79	11,5
1200	6	2	1,13	13,7



Upevňovací popruh - SRN

Kód	Balení ks
E 612700	1



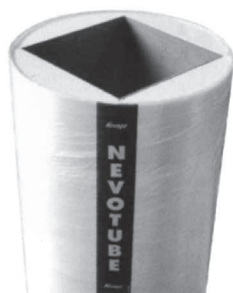
Monotub ČTVEREC



Monotub OBDÉLNÍK



Monotub OSTRÉ HRANY



Monotub OVÁL



Monotub ŠESTIHRAN



Monotub OSMIHRAN



Monotub NAPOJENÍ STĚN



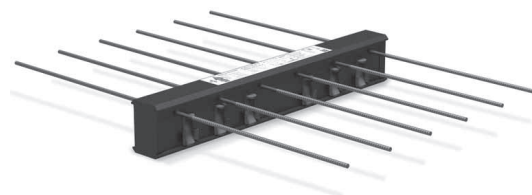
Rozměry a dodací lhůty na vyžádání.



Konstrukční prvky

PRVKY PRO PŘERUŠENÍ TEPELNÝCH MOSTŮ

Zamezují vzniku tepelných mostů a tvorbě kondenzátů uvnitř budov.
Možnost dodávky s požární odolností.



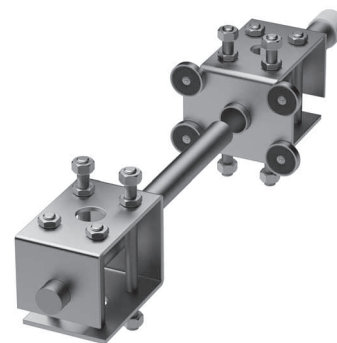
SMYKOVÁ VÝZTUŽ PROTI PROPÍCHNUTÍ

Smyková výztuž proti propíchnutí, která zajišťuje optimální přenos sil a nabízí vysokou míru a jistotu montáže.
Variabilní možnost ukládky.



SMYKOVÉ DILATAČNÍ TRNY

Trny pro přenos smykových sil přes dilatační spáru.
Umožňují pohyby uvnitř konstrukce.



PRVKY PRO TLUMENÍ KROČEJOVÉHO HLUKU

Umožňuje oddělit schodiště od okolních stavebních dílců.



Jednotlivé typy a dodací lhůty na vyžádání.



Antivibrační desky

Elastické, tlumící a antivibrační desky GR

Jednovrstvé desky z gumového granulátu spojeného polyuretanem. Materiály zajišťují potřebnou pevnost, tepelnou izolaci, propustnost a měkkost. Objemná hmotnost respektuje váhové zatížení na cm² včetně aspektů podkov a jiné.

Technické parametry

Objemová hmotnost 950 – 1000 kg/m³

Tloušťka 20 – 60 mm

Rozměr 2000 x 1000 mm

NOVINKA



Jiné typy a rozměry na vyžádání.



Sylomer

Antivibrační separační materiál na bázi polyuretanu (PUR), snižující průnik vibrací do konstrukcí a naopak. Odolný vůči olejům, benzínu, zředěným kyselinám a louhům.

Uložení:

plošné

na pásy

na terče

NOVINKA



Jednotlivé typy a rozměry na vyžádání.

